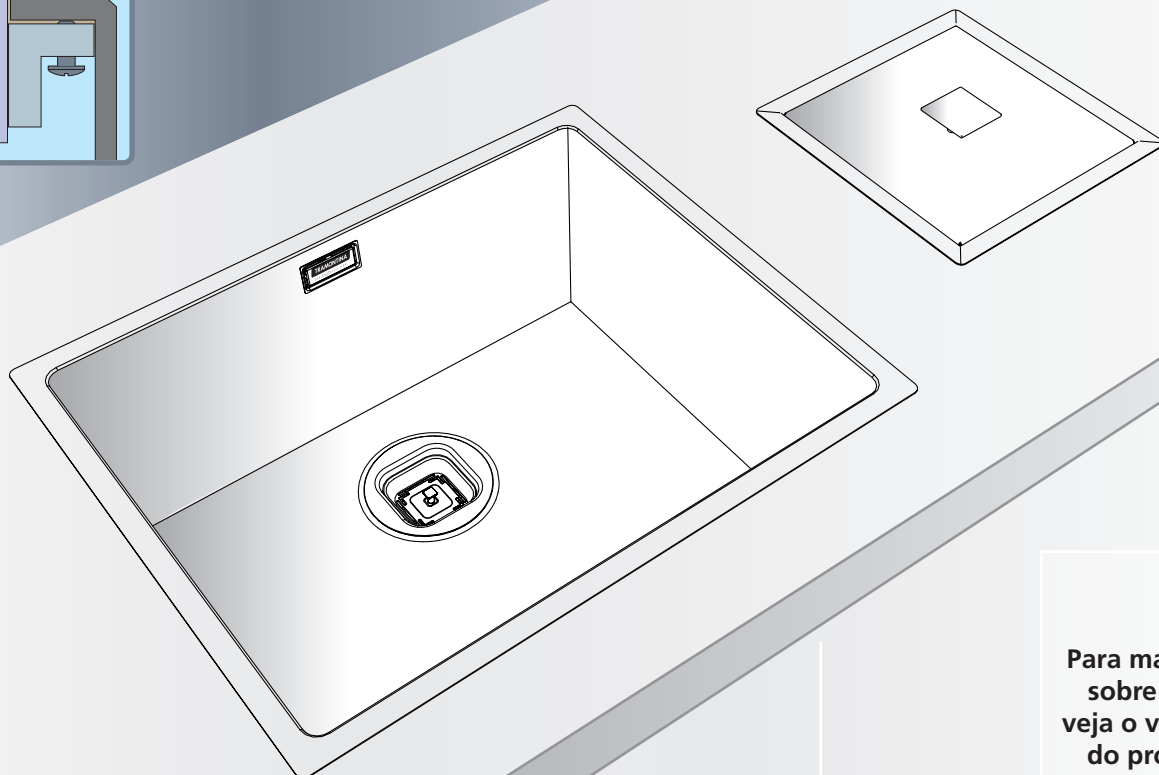
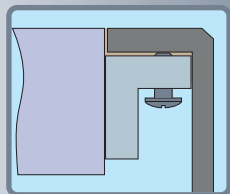


Instalação da cuba por Sistema Flush

TRAMONTINA

Design Collection



Para mais informações sobre a instalação, veja o vídeo na página do produto no site.

Cada Kit de instalação é composto pelos seguintes componentes:

A		Perfil de apoio
B		Perfil de apoio
C		Perfil de apoio
D		Parafuso nivelador

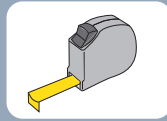
Ref. Kit Instalação	Ref. Produtos	A		B		C		D
		(mm)	Quant.	(mm)	Quant.	(mm)	Quant.	Quant.
94532/102	94002/103	352	1	352	1	335	2	18
94532/103	94003/103	182	1	182	1	436	2	18
94532/104	94004/103	352	1	352	1	436	2	22
94532/105	94005/103	411	1	411	1	436	2	22
94532/106	94006/103	461	1	461	1	436	2	26
94532/107	94007/103	511	1	511	1	436	2	26
94532/108	94008/103	-	-	633	2	458	2	20
94532/109	94009/103	-	-	743	2	458	2	24
94532/110	94000/103	711	1	711	1	436	2	34
94532/111	93914/103	-	-	527	2	507	2	36
94532/112	93914/123	-	-	737	2	507	2	38
94532/118	94518/105	-	-	255	2	230	2	12

! Leia atentamente este manual, antes de começar o processo de instalação do Sistema Flush !
! Procure seguir todas as recomendações citadas abaixo !

FERRAMENTAS RECOMENDADAS



MARCADOR



TRENA



ÓCULOS



SERRA MÁRMORE



FLANELA



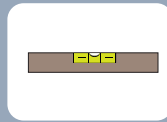
ÁLCOOL



FITA CREPE



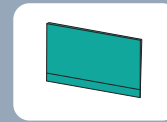
ADESIVO SELANTE
A BASE DE PU*



NÍVEL



CHAVE PHILIPS



ESPÁTULA



SILICONE OU
MASSA PLÁSTICA

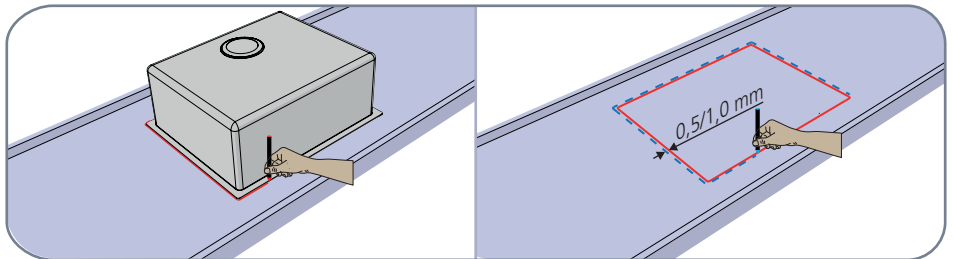
*Recomendamos usar adesivo selante a base de PU com densidade entre 30-40 das marcas Wurth, 3M ou Interfix.
Não nos responsabilizamos pela instalação se não utilizadas essas marcas.

PASSO 1

Limpe perfeitamente a superfície onde a cuba (ou lixeira) será instalada.

Use a própria peça como gabarito para primeira marcação.

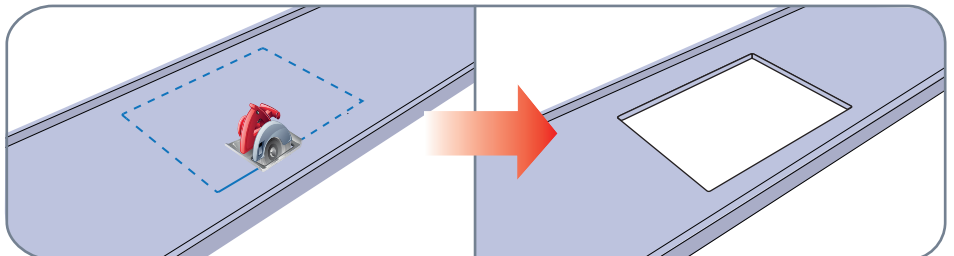
Em seguida, trace nova marcação com 0,5 ou 1,0 mm maior que a primeira marcação.



PASSO 2

Corte com a serra mármore, seguindo exatamente a segunda marcação realizada.

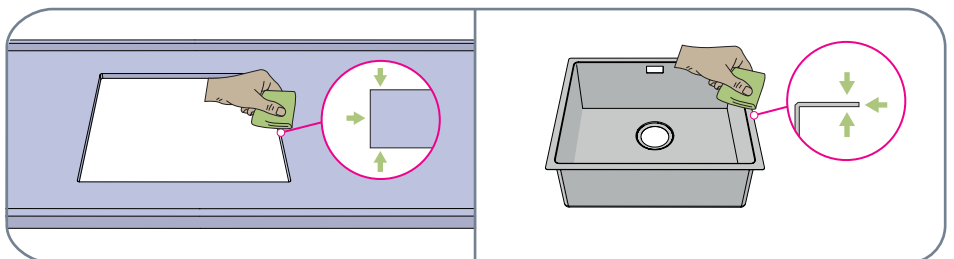
A precisão do corte influenciará na perfeita instalação da peça e no acabamento final.



PASSO 3

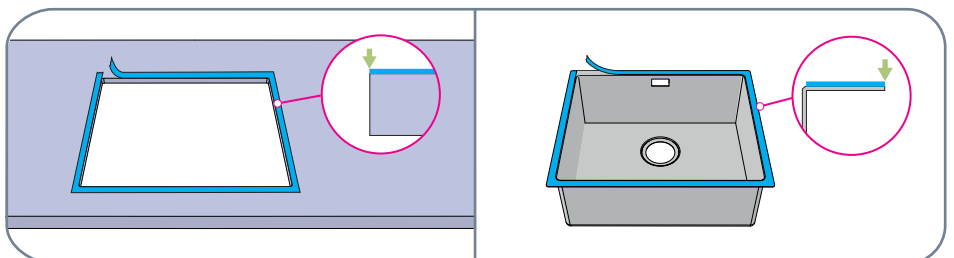
Limpe cuidadosamente as bordas do tampo e da peça, com uma flanela macia, umedecida com álcool, para evitar contaminantes no processo de colagem.

Não utilize produtos abrasivos para limpeza, pois podem danificar o acabamento da peça.



PASSO 4

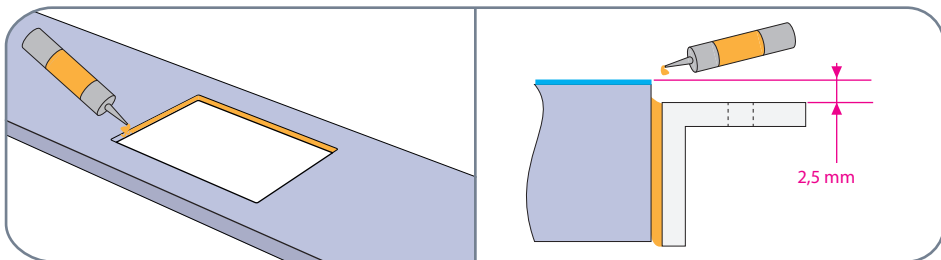
Isle perfeitamente as bordas, do tampo e da peça, com fita crepe, para evitar riscos ou manchas.



PASSO 5

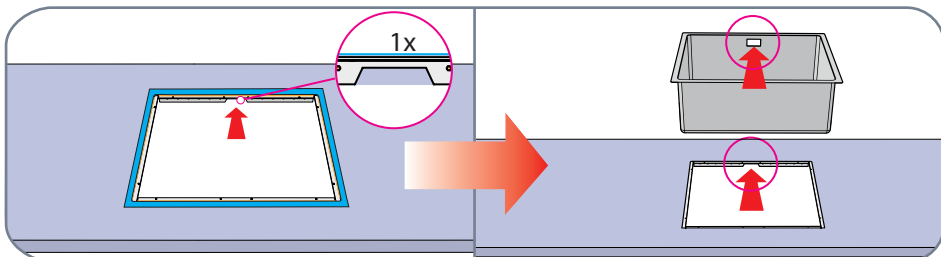
Aplique o selante a base de PU nas laterais do recorte do tampo, preenchendo uniformemente toda a superfície, repetindo o processo nos quatro lados, respeitando a medida de espessura, indicada na figura ao lado.

Usar adesivo selante a base de PU com densidade entre 30-40 das marcas Wurth, 3M ou Interfix.



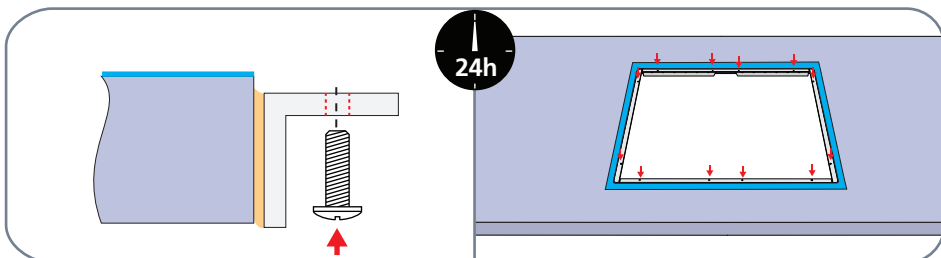
PASSO 6

Note que o perfil com corte lateral deve ser instalado na parte posterior, no escape da válvula (para cubas Quadrum).



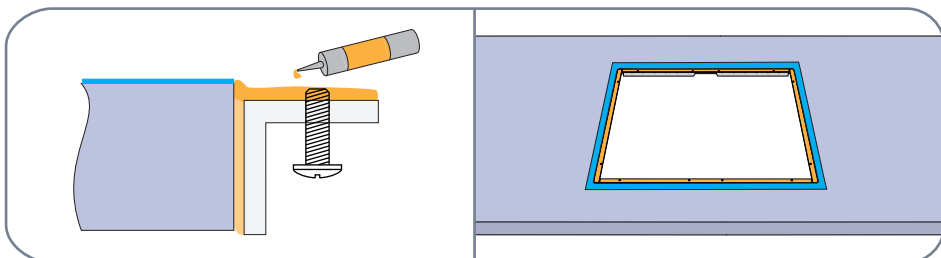
PASSO 7

Após a devida fixação dos perfis, aguarde 24 horas para uma perfeita secagem do selante. Inclua os parafusos niveladores nas respectivas furações dos 4 perfis.



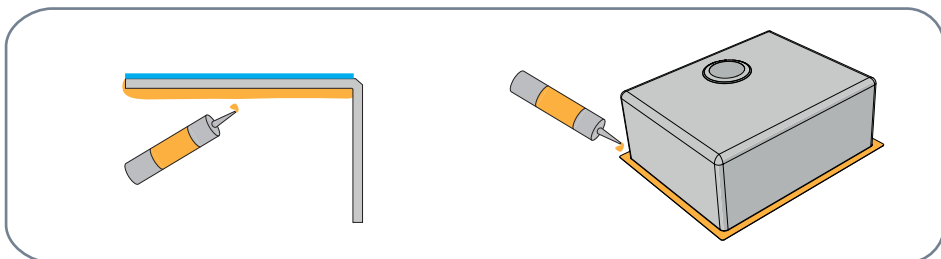
PASSO 8

Aplique o selante a base de PU na parte superior do perfil, preenchendo uniformemente toda a superfície, repetindo o processo nos quatro perfis.



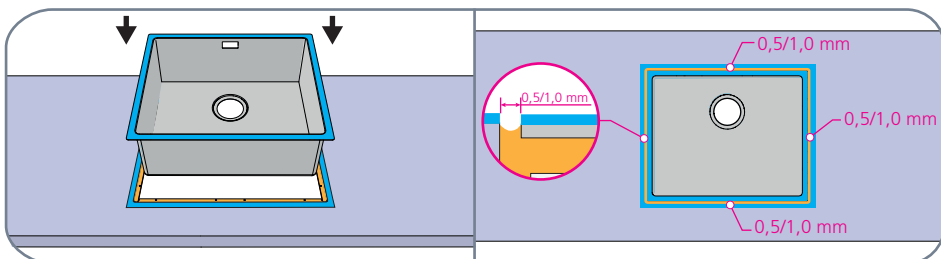
PASSO 9

Aplique o selante a base de PU, também na borda inferior da cuba (ou lixeira), preenchendo uniformemente toda a superfície da borda.



PASSO 10

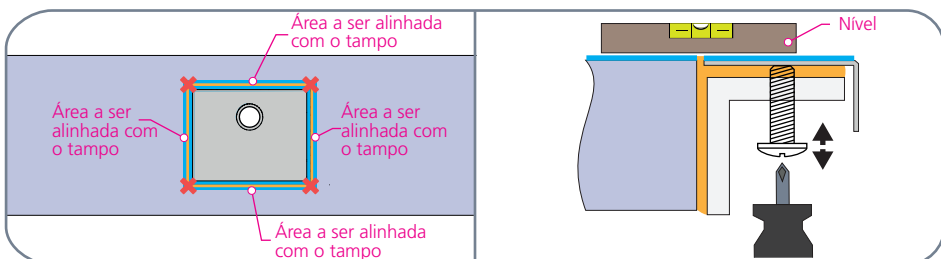
Encaixe cuidadosamente a cuba (ou lixeira). Centralize-a perfeitamente sobre os perfis, para que os quatro lados fiquem com a mesma medida.



PASSO 11

Nivele a cuba com o tampo pelo centro das laterais da peça e não pelos cantos, já que estes serão nivelados após a secagem da cola.

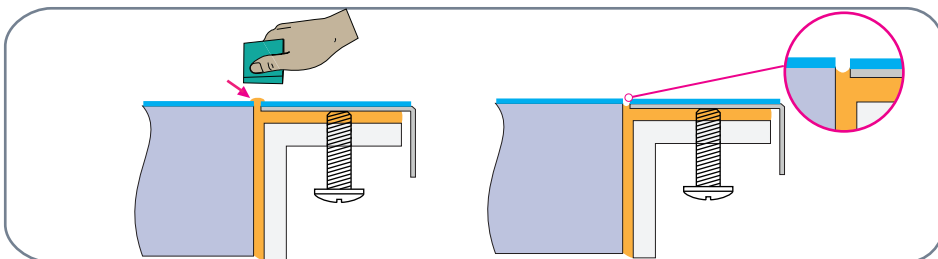
O nivelamento é feito com o auxílio dos parafusos niveladores.



PASSO 12

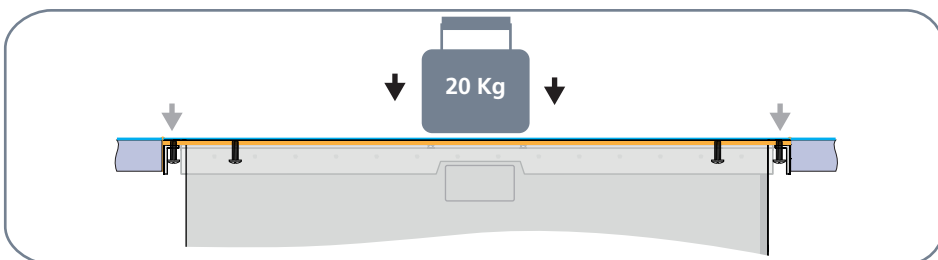
Limpe imediatamente o excesso de selante com uma espátula, para evitar que seque e dificulte sua remoção.

Prever espaço para posterior preenchimento com silicone ou massa plástica, que pode ser adicionado corante universal, para obter a cor semelhante ao tampo.



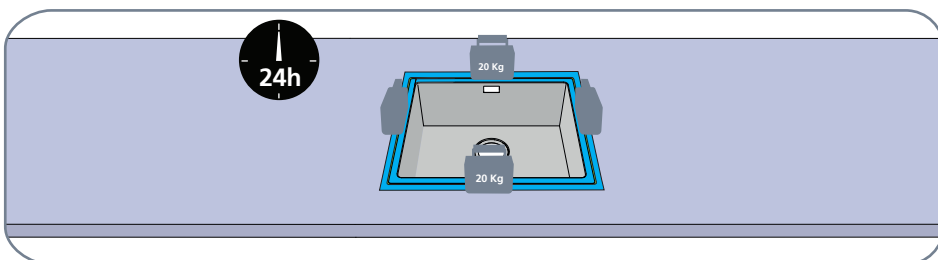
PASSO 13

Use quatro pesos de aproximadamente 20 quilos para fazer a pressão necessária à colagem. Cada peso deve ser usado no centro das laterais das peças pra manter o alinhamento com o tampo.



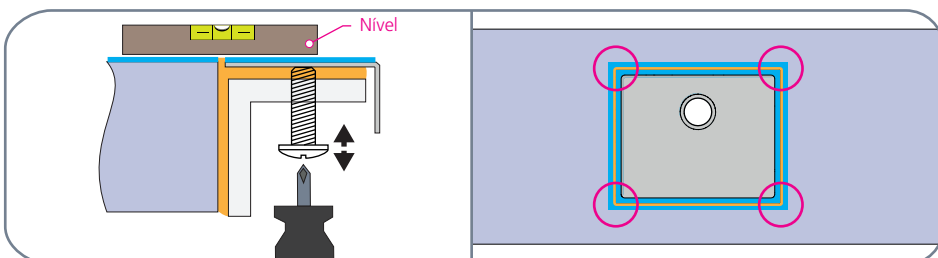
PASSO 14

Após a devida fixação da peça nos perfis, aguarde 24 horas para uma perfeita secagem do selante.



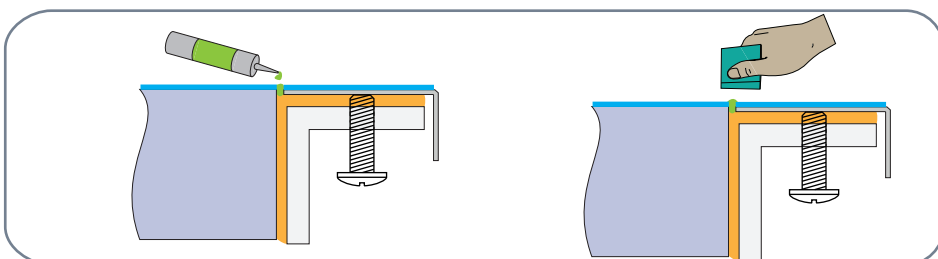
PASSO 15

Se necessário, ajuste o nivelamento da cuba nos cantos da mesma.



PASSO 16

Aplique o silicone ou massa plástica com o corante desejado, removendo em seguida o excesso com uma espátula.



PASSO 17

Remova as fitas crepe de proteção das bordas da peça e do tampo.

